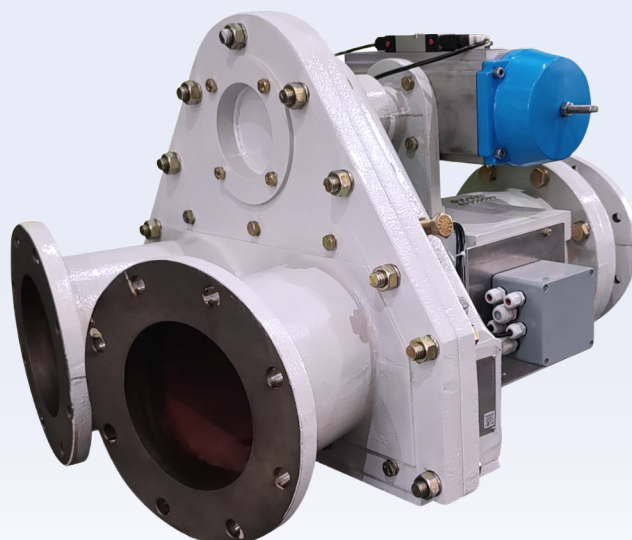




# DIVERTER VALVE



## Válvula de Desvio

### Aplicação

A válvula de desvio de duas vias foi desenvolvida para desviar o fluxo do material da tubulação de transporte principal até diferentes destinos, tais como silos, ciclones, separadores, etc.

### Características

- Para materiais abrasivos e trabalhos pesados;
- Ângulo de deflexão de 25°;
- 9 tamanhos diferentes;
- Construção compacta;
- Tipos de operação:
  - Atuador pneumático
  - Cilindro Pneumático (sob consulta)
- Opera com altas temperaturas
  - De -20°C até 100°C
  - Maiores temperaturas sob consulta
- Peças de desgaste podem ser substituídos com facilidade;
- Carcaça de ferro fundido e disco de vedação de bronze;
- Trabalha com pressão entre -1 e 6 bar.

## Diverter Valve

### Application

The two way diverter valve is designed to feed bulk materials supplied by the principal conveying line to several points, such as silos, cyclones, separators, etc.

### Characteristics

- For abrasive materials and heavy-duty applications;
- Deflection angle 25°;
- 9 different sizes;
- Compact construction;
- Types of operation:
  - pneumatic actuator
  - Pneumatic Cylinder (upon request)
- Operates at high temperatures
  - From -20°C to 100°C
  - Higher temperatures on request
- Worn parts can be easily replaced ;
- Housing made of cast iron and sealing disc made of bronze;
- Works with pressure between -1 and 6 bar.

## Válvula de Derivación

### Aplicación

La válvula de desvío de dos vías fue desarrollada para desviar el flujo del material de la cañería de transporte principal hasta diferentes destinos, tales como silos, ciclones, separadores, etc.

### Características

- Para materiales abrasivos y trabajos pesados;
- Ángulo de deflexión de 25°;
- 9 tamaños diferentes;
- Construcción compacta;
- Tipos de operación:
  - Actuador neumático
  - Cilindro Neumático (bajo pedido)
- Opera con altas temperaturas;
  - De -20°C a 100°C
  - Temperaturas más altas bajo pedido
- Piezas desgastadas pueden ser sustituidas con facilidad;
- Carcasa de hierro fundido y disco de vedamiento de bronce.
- Trabaja con presiones entre -1 y 6 bar.

## Conceito Técnico

A grande quantidade de tamanhos disponíveis permite sua instalação em tubulações de diferentes diâmetros.

Usa-se um revestimento de bronze no disco de arraste, para aumentar a estanquidade e vida útil do conjunto de desgaste.

As vedações tem longa vida útil devido a possuírem molas auto-ajustáveis.

## Technical Concept

Large amount of available sizes allows for adaptation to pipes of different diameters.

A bronze coating is used on the drive disc to increase the watertightness and life of the wear set.

Long-term sealing is ensured by self adjusting springs.

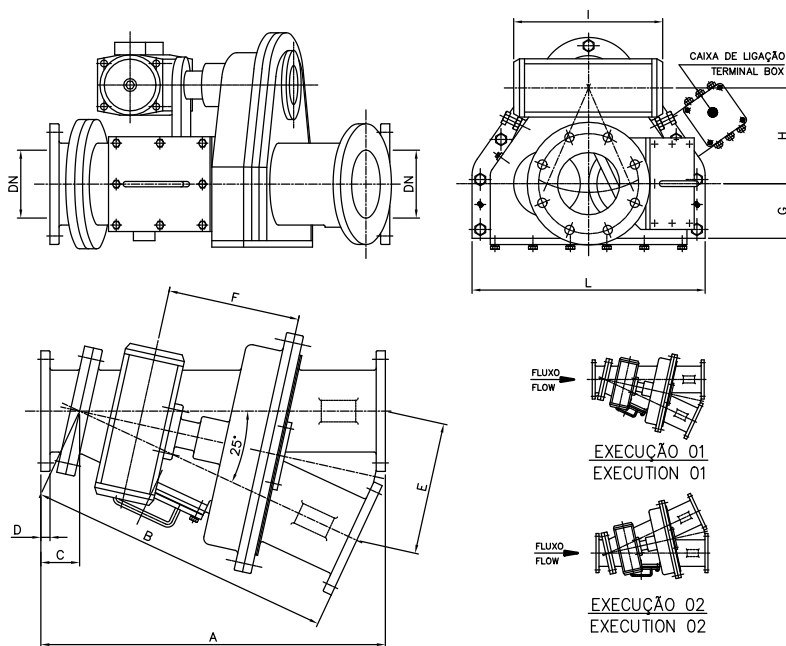
## Concepto Técnico

La gran cantidad de tamaños disponibles permite su instalación en cañerías de diferentes diámetros.

Se utiliza un revestimiento de bronce en el disco impulsor para aumentar la impermeabilidad y la vida útil del juego de desgaste.

Los vedamientos tienen prolongada vida útil porque están provistos con resortes auto-ajustables.

## Dimensional | Dimensional | Dimensionale



POL	DN	A	B	C	D	E	F	G	H	I	L
2½"	65	500	450	50	18	541	415	275	400	575	1086
3"	80	550	500	50	20	476	365	249	350	462	980
4"	100	600	550	50	20	433	355	215	300	462	900
5"	125	650	600	50	24	368	355	165	280	462	710
6"	150	800	710	90	22	307	314,5	130	230	360	560
8"	200	950	850	100	26	260	314,5	120	230	360	540
10"	250	1100	1100	100	30	238	314,5	100	230	360	460
12"	300	1200	1100	100	30	216,5	314,5	90	200	360	420
14"	350	1400	1250	150	35	195	314,5	90	190	360	370

Todas as dimensões em milímetros.

All dimensions in millimeters.

Todas las dimensiones em milímetros.

## ZEPPELIN SYSTEMS LATIN AMERICA EQUIP. IND. LTDA

Rua João XXIII, 650 - B. Cooperativa  
09851-707 - São Bernardo do Campo, SP - Brasil  
Tel +55 11 4393-9400 - Fax +55 11 4392-2123  
info@zeppelin-la.com

[WWW.ZEPPELIN-LA.COM](http://WWW.ZEPPELIN-LA.COM)