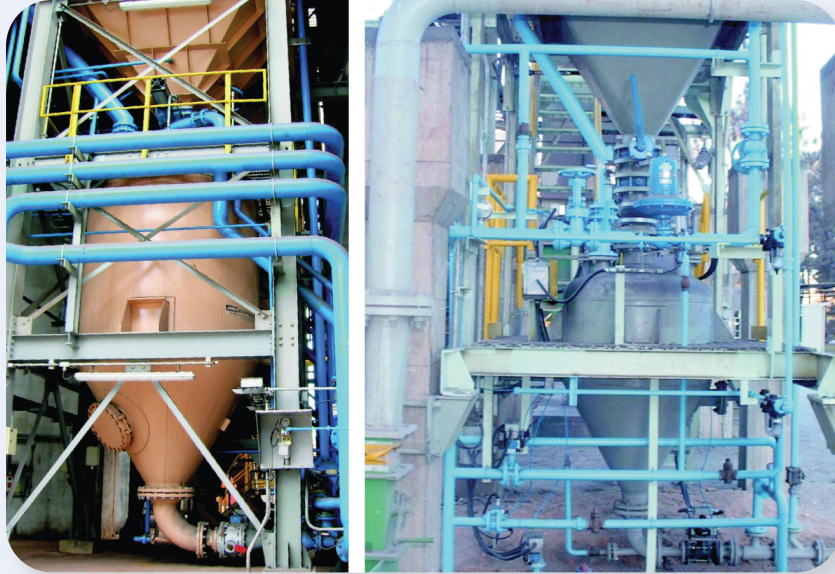




# TRANSPORT VESSEL



## Aplicação

Transportadores tipo vasos de transporte são a solução ideal para o transporte de pó e granulados secos devido a sua grande versatilidade e ampla faixa de utilização.

Até para materiais de alta abrasividade o transporte por transportadores tipo vaso de pressão permite movimentar ampla gama de produtos pelos trajetos mais exigentes.

Tratando-se de um sistema fechado, atende às necessidades de preservação ambiental.

Desenvolvido e fabricado seguindo as normas da alta qualidade Zeppelin, o equipamento é fornecido montado em unidade compacta, podendo incluir comando elétrico de modulação.

## Application

Transport vessel conveyors are the ideal solution to convey dry powders or granulates due to their versatility and wide range of use.

A wide range of products, even highly abrasive materials can be transported by pressure vessel conveyors, through the least and the most demanding routes.

Being a closed system, it meets the environmental preservation regulations.

Developed and manufactured according to Zeppelin's high quality standards, the equipment is supplied assembled as a compact unit and may include electrical modulating control.

## Aplicación

Transportadores por estanques de presión son la solución ideal para transportar polvos o granulados secos debido a la versatilidad y amplia gama de aplicación que ofrecen.

Materiales altamente abrasivos, abarcando gran cantidad de productos, pueden ser transportados a través de transportadores por estanques de presión, incluso por rutas críticas.

Siendo un sistema cerrado, satisface las reglamentaciones de preservación del medio ambiente.

Desarrollado y fabricado conforme a los altos estándares de calidad Zeppelin, el equipo se suministra montado como unidad compacta y puede incluir comando eléctrico de modulación.

## Alcance de Capacidade

Padrão:

- Até 30m<sup>2</sup>
- Sob Consulta:
- De 1 t/h até 350t/h;
- Até 3 km de percurso;
- Pressão de 1 a 10 barg;
- Vasos múltiplos.

## Características

Módulos de vasos para transporte em fase diluída, densa e superdensa. Painel de controle integrado ao conjunto (opcional);

Módulos disponíveis em 3 configurações:

- **Básico:** aplicável em curtas e médias distâncias de trajeto ou materiais de fácil manuseio que não requerem dispositivos de controle de pressão ou injeção suplementar de ar.
- **Modulação:** incorpora dispositivos para controlar a quantidade de material transportado e regular a pressão na linha. Aplicável para médias e longas distâncias de transporte e materiais de maior dificuldade de manuseio.
- **Linha cheia:** para sistemas de transporte em fase superdensa (tipo PIPE-IN-PIPE) com ou sem a utilização de ar secundário. Aplicável para materiais de difícil manuseio e longas distâncias de transporte.

## Acessórios Padrão

- Válvula de enchimento;
- Válvula vent;
- Válvula para controle de ar;
- Válvula de segurança;
- Manômetro;
- Sensor de nível capacitivo.

## Acessórios Opcionais

- Configuração para linha cheia ou de modulação;
- Válvula de despressurização;
- Tubulação de transporte;
- Fundo cônico fluidizado;
- Válvula de transporte;
- Ejetor pneumático;
- Células de carga;
- Automação.

## Padrão Elétrico

- 220 VAC trifásico / 24 VDC;
- Proteção IP 55;
- PLC / IHM compacto;
- Ampla gama de parâmetros.

## Range of Capacity

Standard:

- Up to 30m<sup>2</sup>
- Upon Request:
- From 1 t/h to 350t/h;
- Distance up to 3km;
- Pressure from 1 to 10 barg;
- Multiple Vessels.

## Characteristics

Modules of vessels to convey materials in dilute, dense or extra dense phase. Control panel integrated to the unit (optional).

Modules available in 3 configurations:

- **Basic:** for short and medium distances or easy flowing materials that don't require pressure control devices or injection of supplementary air;
- **Modulating:** includes devices that control the quantity of conveyed material and regulate the pressure in the line. Best solution for medium and long distances conveying and not free flowing materials;
- **Full line:** for extra dense phase conveying systems (such as PIPE-IN-PIPE) with or without using secondary air. Ideal solution for long conveying distances and poor flowing material.

## Standard Accessories

- Filling valve;
- Vent valve;
- Air control valve;
- Safety valve;
- Manometer;
- Capacitive level sensor.

## Optional Accessories

- Configuration for full line or modulating;
- Depressurization valve;
- Conveying piping;
- Fluidized conical bottom;
- Conveying valve;
- Pneumatic ejector;
- Load cells;
- Automation.

## Electrical Standard

- Three-phase 220 VAC / 24 VDC;
- Protection IP 55;
- PLC / HMI compact;
- Wide range of parameters.

## Alcance de Capacidade

Estándar:

- Hasta 30m<sup>2</sup>
- A pedido:
- De 1 t/h hasta 350t/h;
- Distancia de hasta 3km;
- Pressure from 1 to 10 barg;
- Multiple Vessels.

## Characterísticas

Módulos de estanques de presión para transportar materiales en fase diluída, densa o súper-densa. Panel de control integrado a la unidad. (opcional).

Módulos disponibles en 3 configuraciones:

- **Básico:** para distancias cortas y medias para transportar materiales de flujo libre que no requieren dispositivos de control de presión o inyección suplementaria de aire;
- **Modulación:** incluye dispositivos para controlar la cantidad del material transportado y regular la presión de la línea. Solución ideal para medias y grandes distancias de transporte y materiales que no fluyen libremente;
- **Línea llena:** para sistemas de transporte en fase súperdensa (tipo PIPE-IN-PIPE) con o sin utilización de aire secundario. Solución correcta para largas distancias de transporte y materiales.

## Accesorios Estándar

- Válvula de llenado;
- Válvula de venteo;
- Válvula de control de aire;
- Válvula de seguridad;
- Manómetro;
- Sensor capacitivo de nivel.

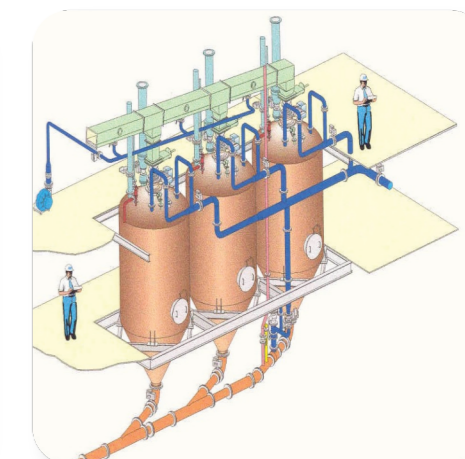
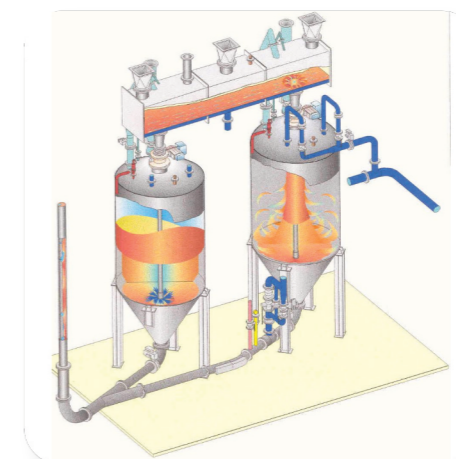
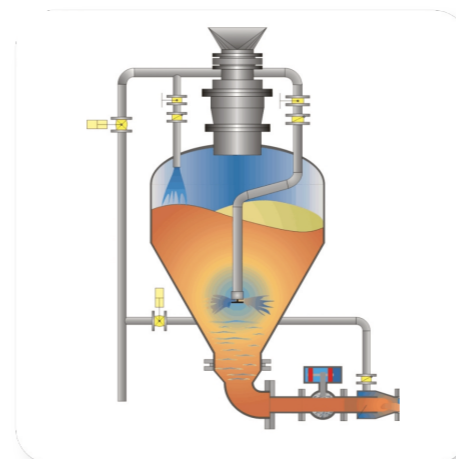
## Accesorios Opcionales

- Configuración para línea llena o moduladora;
- Válvula de despressurización;
- Cañería de transporte;
- Fondo cônico fluidificado;
- Válvula de transporte;
- Ejetor neumático;
- Celdas de carga;
- Automatización.

## Estándar Eléctrico

- Trifásico 220 VAC / 24 VDC;
- Protección IP 55;
- PLC / HMI compacto;
- Amplio alcance de parámetros.

## Modelo 3D | 3d Model

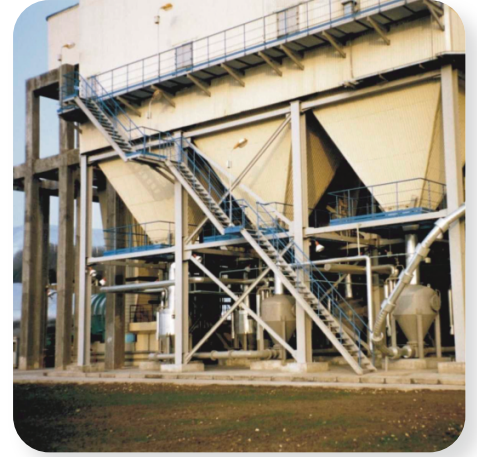
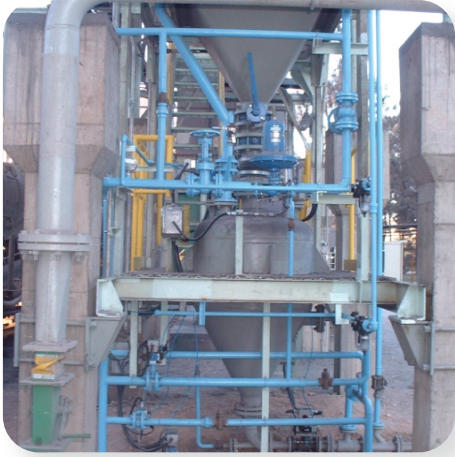


## Imagens | Images | Imágenes



## Imagens | Images | Imágenes





Centro de Testes.  
Test Center.  
Centro Tecnológico.



Mão-de-obra especializada.  
Skilled personnel.  
Mano de obra especializada.



Vista aérea da fábrica.  
Plant overview.  
Vista aérea de la fabrica.

**ZEPPELIN SYSTEMS LATIN AMERICA EQUIP. IND. LTDA**  
Rua João XXIII, 650 - B. Cooperativa  
09851-707 - São Bernardo do Campo, SP - Brasil  
Tel +55 11 4393-9400 - Fax +55 11 4392-2123  
info@zeppelin-la.com  
**WWW.ZEPPELIN-LA.COM**