



# BUCKET ELEVATOR



## Elevador de Canecas

## Bucket Elevator

## Elevador de Cangilones

### Aplicação

- Equipamento para elevação de grandes quantidades de material em grão ou pó;
- Altura de elevação:
  - Até 60m (versão modular);
  - Maiores sob consulta;
- Eficiência aliada à rapidez em sistemas de descarga de materiais;
- Segurança e robustez;
- Carga de canecas sem derramamento;
- Fácil operação e manutenção;
- Capacidade de transporte até 850 m<sup>3</sup>/h.
- Materiais transportáveis: malte, cal, cimento, carvão, gesso, farinha crua, entre outros.

### Application

- Lifts big quantities of material, either powdered or in pellets;
- Conveying height:
  - Up to 60m (modular version);
  - Larger sizes on request;
- Efficient and quick materials discharge system;
- Safe and robust heavy duty;
- Bucket loading without spillage;
- Easy to operate and maintain;
- Conveying capacity up to 850 m<sup>3</sup>/h;
- Conveyable, coal, gypsum, raw meal, among others.

### Aplicación

- Eleva grandes cantidades de material en polvo o en pellets;
- Altura de elevación:
  - Hasta 60m (versión modular);
  - Tamaños más grandes bajo pedido;
- Descarga de materiales eficiente y rápida;
- Seguridad y robustez;
- Carga de cangilones sin derramamiento;
- De fácil operación y mantenimiento;
- Capacidad de transporte hasta 850 m<sup>3</sup>/h;
- Materiales transportables: malta, cal, cemento, carbón, yeso, harina cruda, entre otros.

## Características

- Fabricados com correias simples, reforçadas ou correntes;
- Equipamento para elevação de materiais sólidos
- Conjunto superior cabeça, em peça única;
- Motor e redutor;
- Tambor de acionamento;
- Boca de saída;
- Bocal de despoeiramento (opcional);
- Esticador de correias;
- Redutor de alta eficiência e baixo custo operacional;
- Acima de 150kW, uso de acoplamento hidráulico (opcional);
- Tambor inferior;
- Manutenção fácil e de baixo custo;
- Despoeiramento integrado, com retorno no próprio sistema (opcional);
- Temperatura das canecas até 120°C;
- Possui operação assistida, autônoma, com intertravamento.

## Canecas

- Caçambas de aço inox, aço carbono ou plástico;
- Fixação com porca auto-travante;
- Canecas abauladas.

## Segurança

- Visores e portas de proteção;
- Sensor de rotação;
- Painel de alívio de explosão (opcional);
- Dispositivo anti-recuo de material no motoreductor;
- Sistema estanque, não emite contaminação ao meio ambiente e não admite umidade do meio externo;
- Sensores de alinhamento.



Elevador de canecas em inox  
Stainless steel bucket elevator  
Elevador de cangilones de acero inoxidable

## Characteristics

- Fabricated with simple belt, reinforced belt or chain;
- Equipment used to lift solid materials;
- Superior head set in one piece;
- Motor and reducer;
- Drum drive;
- Outlet opening;
- Dedusting nozzle (optional);
- Belt tensioner;
- High efficiency reducer and low operational costs;
- Over 150kW, use of hydraulic coupling (optional);
- Lower drum;
- Easy maintenance and low operational costs;
- Integrated dedusting system, which filtered materials are returned to the main system;
- Temperature of the buckets up to 120°C;
- It has assisted operation, autonomous, with interlocking.

## Buckets

- Buckets made of stainless steel, carbon steel or plastic;
- Fixed with self-locking nut;
- Bulged buckets.

## Safety

- Peepholes and protection doors;
- Rotation sensor;
- Explosion relief panel (optional);
- Motor gear with blocking device to avoid backward motion;
- Not polluting hermetic system, it does not admit humidity from the outside;
- Aligning sensor.



Pé com sistema autolimpante  
Foot with self-cleaning system  
Pies con sistema de autolimpieza

## Characterísticas

- Fabricado con correa simple, correa reforzada o con cadena;
- Equipo usado para ascender materiales sólidos;
- Conjunto superior de cabeza en una pieza;
- Motor y reductor;
- Tambor de accionamiento;
- Boca de salida;
- Bocal de despolvado (opción);
- Tensor de correa;
- Reductor de alta eficiencia y bajo costo operacional;
- Para más de 150 kW, uso de acoplamiento hidráulico (opción);
- Tambor inferior;
- Mantenimiento fácil y bajo costo operacional;
- Sistema de despolvado integrado con retorno del material al sistema principal;
- Temperatura de los congilonos hasta 120° C;
- Tiene una operación asistida, autónoma, con enclavamiento.

## Cangilones

- Cangilones de acero inoxidable, acero al carbón o plástico;
- Fijada con tuerca de bloqueo;
- Cangilones abombados.

## Seguridad

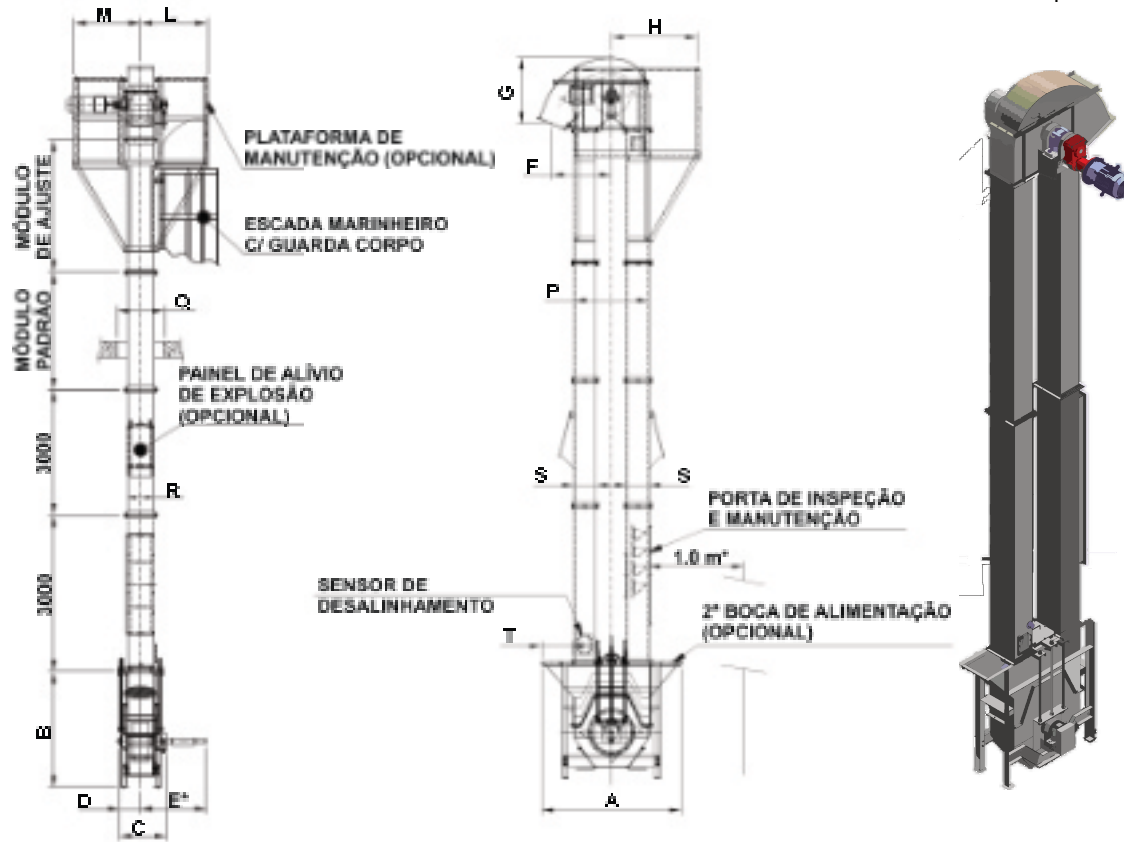
- Mirillas y puertas de protección;
- Sensor de rotación;
- Panel de alivio de explosión (opcional);
- Motorreductor con dispositivo de bloqueo para evitar movimiento de retroceso;
- Sistema hermético sin contaminación ambiental, no admite humedad del medio externo;
- Sensores de alineación.



Cabeçote superior  
Upper head  
Cabeza superior

# Dimensional | Dimensional | Dimensionale

## Modelo 3D | 3d Model



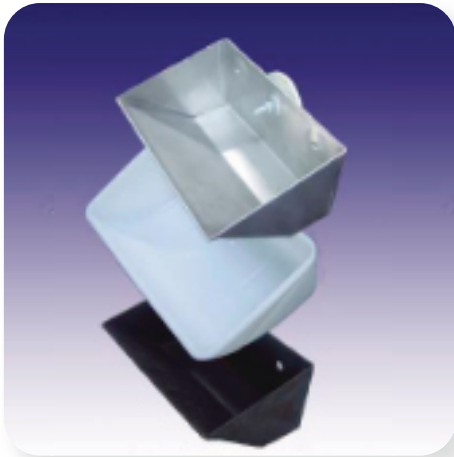
Modelo Model	Capacidade (m³/h) Capacity Capacidad	Dimensions (mm)															
		A	B	C	D	E*	F	G	H	L	M	P	Q	R	S	T	
VC-25	25	1385	1215	425	198	600	500	560	1000	785	785	720	410	225	210	260	
VC-40	40	1735	1245	445	205	672	626	575	1025	793	793	780	425	250	220	260	
VC-70	70	1785	1245	470	237	705	645	605	1090	795	795	780	435	270	240	260	
VC-110	110	1785	1500	556	255	834	645	655	1150	823	823	823	460	300	255	320	
VC-160	160	1785	1475	596	274	872	669	675	1170	846	846	946	475	345	275	340	
VC-210	210	1805	2000	680	323	993	745	680	1220	870	870	1100	485	395	285	340	
VC-270	270	1940	2000	832	390	1170	925	1020	1250	930	1225	1100	700	500	285	340	
VC-350	350	1855	2000	780	375	1170	766	740	1275	920	920	1170	515	600	300	370	
VC-520	520	2226	2000	1068	511	1521	950	1050	1285	1155	1420	1170	950	750	300	410	

\*Espaço para manutenção | Space for maintenance | Espacio para mantenimiento

Todas as dimensões em milímetros.

All dimensions in millimeters.

Todas las dimensiones em milímetros.



Canecas de inox, plástico ou aço carbono  
 Buckets in stainless steel, plastic or carbon steel  
 Cangilones en acero inoxidable, plástico o acero carbón



Tambor Superior  
 Superior Drum  
 Cilindro Superior



Engrenagem do elevador de canecas por correntes  
 Buckets elevator gear by chain  
 Engrenaje del elevador de cangilones por corriente



Centro de Testes  
 Test Center  
 Centro Tecnológico



Mão-de-obra especializada  
 Skilled personnel  
 Mano de obra especializada



Vista aérea da fábrica  
 Plant overview  
 Vista aérea de la fabrica

**ZEPELIN SYSTEMS LATIN AMERICA EQUIP. IND. LTDA**  
 Rua João XXIII, 650 - B. Cooperativa  
 09851-707 - São Bernardo do Campo, SP - Brasil  
 Tel +55 11 4393-9400 - Fax +55 11 4392-2123  
 info@zeppelin-la.com  
**WWW.ZEPELIN-LA.COM**