



SAMPLER



CARACTERÍSTICAS

- Para materiais abrasivos e trabalhos pesados;
- Praticamente livre de manutenção;
- Construção compacta;
- Carcaça de ferro fundido, lança de aço carbono ou aço inoxidável;
- Taxa de transferência: 0,23 L/min;
- Peso máximo suportado pelo helicóide em contato com material: 30kg.

APLICAÇÃO

Apropriado para quase todos os materiais a granel de fácil escoamento, o coletor de amostras foi projetado para retirar amostras do material em movimento ou parado de pontos despressurizados do sistema de transporte para posteriores testes.

CHARACTERISTICS

- For abrasive materials and heavy-duty applications;
- Almost maintenance-free;
- Compact construction;
- Housing made of cast iron, lance made of carbon or stainless steel;
- Throughput: 0.23 L/min;
- Maximum weight supported by the helicoid in contact with material: 30kg.

APPLICATION

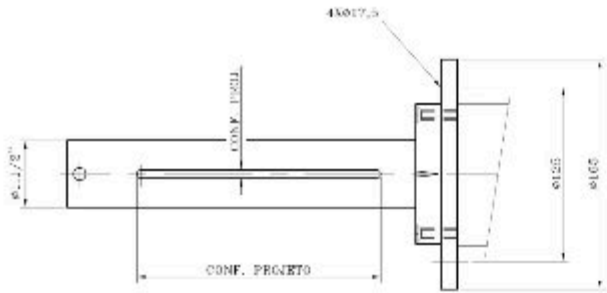
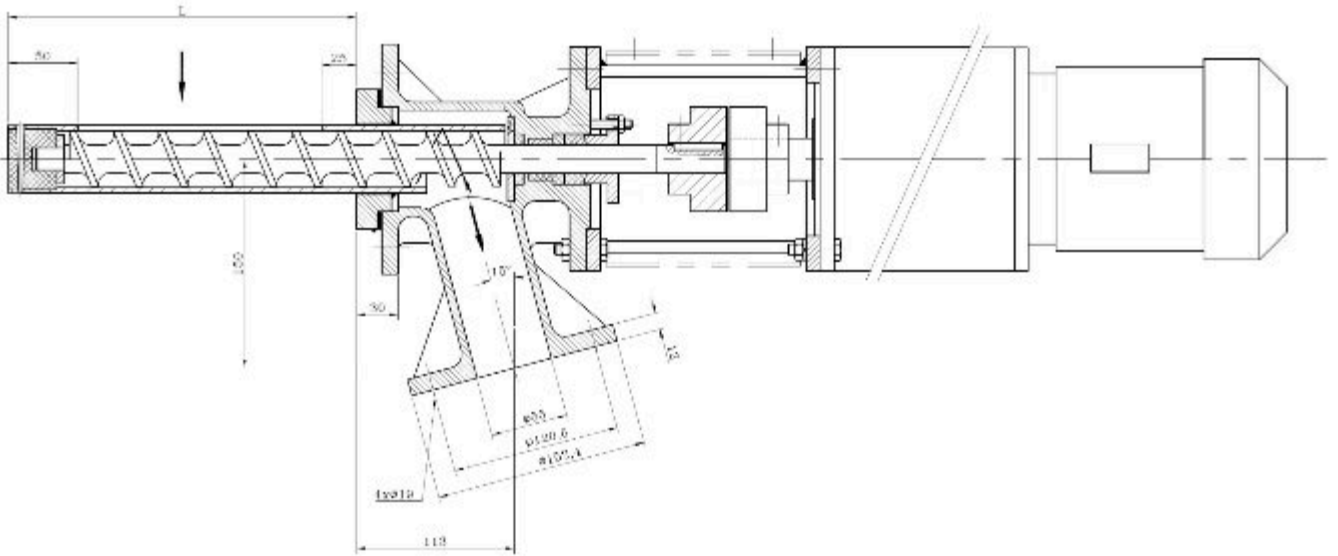
Suitable for almost all free-flowing bulk materials, the sampler is designed to withdraw samples of stationary or moving material from depressurized points of the conveying system to make the corresponding tests.

CARACTERÍSTICAS

- Para productos abrasivos y trabajos pesados;
- Prácticamente libre de mantenimiento;
- Construcción compacta;
- Carcasa de hierro fundido, lanza de acero al carbón o acero inoxidable;
- Tasa de transferencia: 0,23 L/min;
- Peso máximo soportado por el helicóide en contacto con material: 30kg.

APLICACIÓN

Apropriado para casi todos los materiales de flujo libre, el colector de muestras fue proyectado para retirar muestras del material en movimiento o parado, en puntos despressurizados del sistema de transporte para efectuar pruebas posteriores.



Medida L= CONF. PROJ.

| GR | ØA | ØC | ØD | ØE | E | F | zxF | G | H | K | Throughput (l/min) | Weight on L=500(kg) |
|----|-------|-----|-----|-----|-----|-----|-------|-----|----|----|--------------------|---------------------|
| 4 | 48.30 | 165 | 125 | 100 | 150 | 113 | 4xØ18 | 585 | 25 | 50 | 0.23 | 30 |



Centro de testes / Test Center
Centro tecnológico



Mão-de-obra especializada / Skilled personnel
Mano de obra especializada



Vista aérea da fábrica / Plant overview
Vista aérea de la fábrica

ZEPPELIN SYSTEMS LATIN AMERICA EQUIP. IND. LTDA

Rua João XXIII, 650 - B. Cooperativa
09851-707 - São Bernardo do Campo, SP - Brasil
Tel +55 11 4393-9400 - Fax +55 11 4392-2123
info@zeppelin-la.com

WWW.ZEPPELIN-LA.COM